



H a e n

by Simon Jersey

Laat zien wie je bent!

Haen

by Simon Jersey

- **Betrouwbaar**
- **Professioneel**
- **Vakbekwaam**
- **Innovatief**
- **Flexibel**
- **Modern**

Zaat zien wie je bent!



Wie in het dagelijks leven aandacht aan zijn of haar uiterlijk besteedt, wil er ook tijdens het werk leuk uitzien. Haen kleding begrijpt dit. Gekleurde accenten, goede (getailleerde) pasvormen en opvallende kragen maken de kleding mooi om te zien.

Deels elastische of verlaagde taillebanden, zijsplitjes, verstelbare beenlengtes, stretchmateriaal en veel (telefoon) zakken maken de kleding functioneel. Dit vindt u ook terug in onze nieuwe modellen; innovatief, tijdloos, functioneel en kwalitatief hoogwaardige producten.

Onze Basic Line is een witte lijn met een verbeterde pasvorm waardoor het draagcomfort nog beter is. Deze kleding kan ook gebruikt worden als basis voor klant specifieke modellen.

Binnen de Trend Line werken wij met modieuze accentkleuren waarbij onder andere het succesvolle jasje Fijke in 7 verschillende kleuraccenten standaard leverbaar is.

De High Line brengt nog meer kleur aan binnen onze collectie. Modieuze kleuren geven bijvoorbeeld het jasje Kara een unieke uitstraling. Dit jasje is in 11 verschillende kleuren standaard leverbaar!

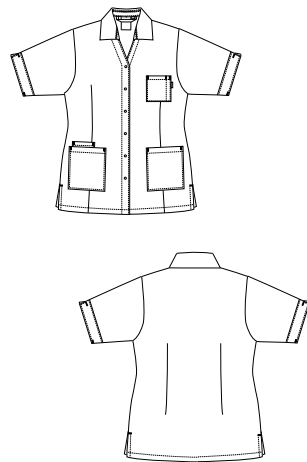
Basic Line

De naam zegt het al. De kleding in de Basic Line collectie is geheel wit wat de basis is van zorgkleding. Deze collectie is een compleet aanbod met diverse jasjes, een bodywarmer, herenjasje en twee damesbroeken in verschillende lengtes. De kleding kan ook gebruikt worden als basis voor klant specifieke modellen.



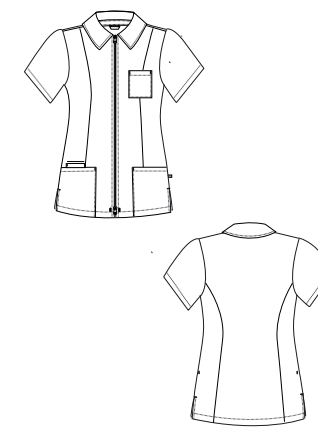
H
a
e
n

Damesjasje Tess



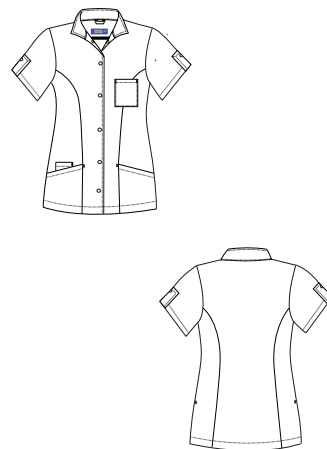
Damesjasje Tess - 73402/180 - Kleurnummer: 6100

Licht getailleerd - drukknopsluiting - platte kraag met v-hals
borstzakje met pennenzakje - 2 opgestikte zakken - telefoonzakje - 2 zijsplitjes
Kleur: Wit
Kwaliteit: 65% polyester/ 35% katoen, ca. 215 gr/m²
Maatvoering: XS t/m 3XL - Lengte: ca. 75 cm



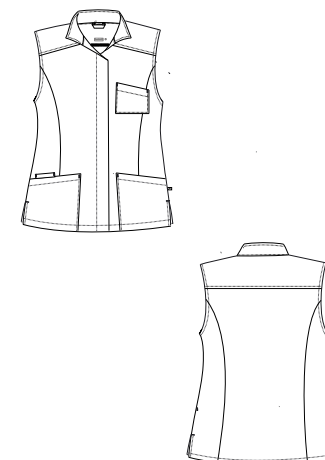
Damesjasje Britt - 73600/181 - Kleurnummer 6100

Getailleerd - ritssluiting - opvallende kraag - borstzakje
2 opgestikte zakken - telefoonzakje - 2 zijsplitjes
Kleur: Wit
Kwaliteit: 65% polyester/ 35% katoen, ca. 215 gr/m²
Maatvoering: XS t/m 3XL - Lengte: ca. 70 cm



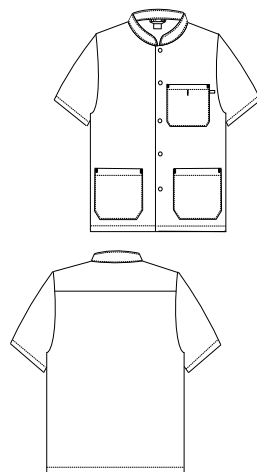
Damesjasje Suus - 73601/181 - Kleurnummer: 6100

Getailleerd - drukknopsluiting - opstaande boord - borstzakje
2 opgestikte zakken - telefoonzakje
Kleur: Wit
Kwaliteit: 65% polyester/ 35% katoen, ca. 215 gr/m²
Maatvoering: XS t/m 3XL - Lengte: ca. 65 cm



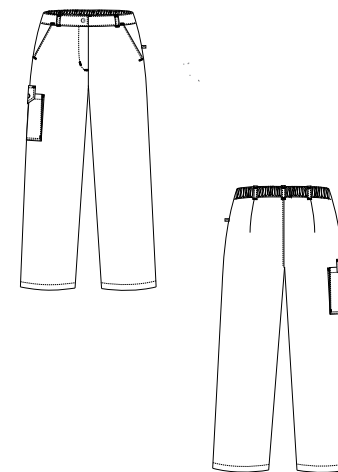
Damesbodywarmer Ruth - 73602/181 - Kleurnummer: 6100

Normale pasvorm - drukknopsluiting - opstaande boord - borstzakje
2 opgestikte zakken - telefoonzakje - 2 zijsplitjes
Kleur: Wit
Kwaliteit: 65% polyester/ 35% katoen, ca. 215 gr/m²
Maatvoering: XS t/m 3XL - Lengte: ca. 70 cm



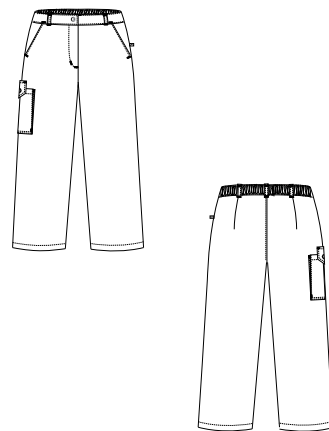
Herenjasje Friso - 72000/160 - Kleurnummer: 6100

Rechtvallend - drukknoopsluiting - opstaande boord
borstzakje - 2 opgestikte zakken
Kleur: Wit
Kwaliteit: 65% polyester/ 35% katoen, ca. 245 gr/m²
Maatvoering: 46 t/m 62 - Lengte: ca. 80 cm



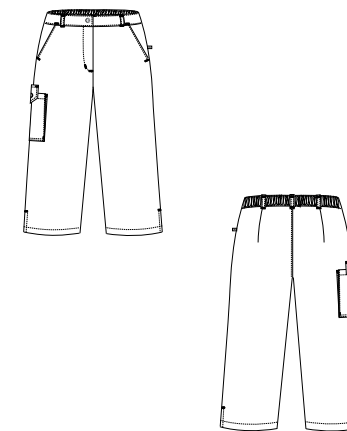
Damesbroek Pam - 73603/181 - Kleurnummer : 6100

1/1 lengte - deels elastische tailleband - 5 riemlussen
gulp ritssluiting - 2 steekzakken - dijbeenzak
Kleur: Wit
Kwaliteit: 65% polyester/ 35% katoen, ca. 215 gr/m²
Maatvoering: 34 t/m 52 - Binnenbeenlengte: ca. 82 cm



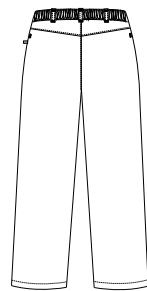
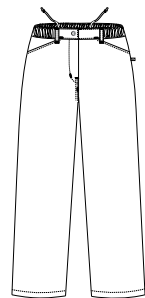
Damesbroek Gill - 73605/181 - Kleurnummer: 6100

7/8 lengte - deels elastische tailleband - 5 riemlussen
gulp ritssluiting - 2 steekzakken - dijbeenzak
Kleur: Wit
Kwaliteit: 65% polyester/ 35% katoen, ca. 215 gr/m²
Maatvoering: 34 t/m 52 - Binnenbeenlengte: ca. 72 cm

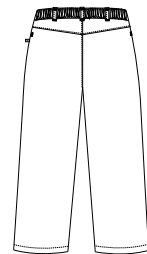
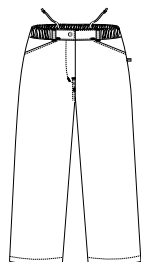


Damesbroek Gwen - 73604/181 - Kleurnummer : 6100

3/4 lengte - deels elastische tailleband - 5 riemlussen
gulp ritssluiting - 2 steekzakken - dijbeenzak
Kleur: Wit
Kwaliteit: 65% polyester/ 35% katoen, ca. 215 gr/m²
Maatvoering: 34 t/m 52 - Binnenbeenlengte: ca. 55 cm



Damesbroek Pearl - 73606/181 - Kleurnummer: 6100
1/1 lengte - tunnel elastische tailleband - aansnoerkkoord
5 riemlussen - gulp ritssluiting - 2 steekzakken
Kleur: Wit
Kwaliteit: 65% polyester/ 35% katoen, ca. 215 gr/m2
Maatvoering: XS t/m 3XL - Binnenbeenlengte: ca. 82 cm



Damesbroek Pip - 73608/181 - Kleurnummer : 6100
7/8 lengte - tunnel elastische tailleband - aansnoerkkoord
5 riemlussen - gulp ritssluiting - 2 steekzakken
Kleur: Wit
Kwaliteit: 65% polyester/ 35% katoen, ca. 215 gr/m2
Maatvoering: XS t/m 3XL - Binnenbeenlengte: ca. 72 cm



Damesbroek Pam

H
a
e
n

B
a
s
i
c

Trend Line

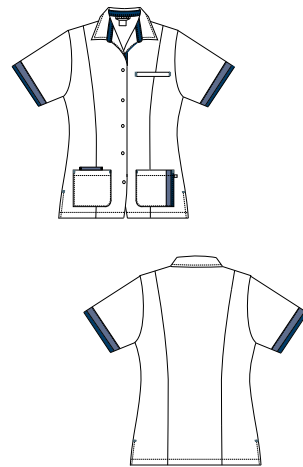
De Trend Line collectie bevat meer kleur en is daarom sterk in het middensegment.

Binnen deze collectie vindt u luxe witte kleding en werken wij met modieuze accentkleuren. Dit is goed terug te zien in ons succesvolle jasje Fijke welke in 7 verschillende kleuraccenten standaard leverbaar is.



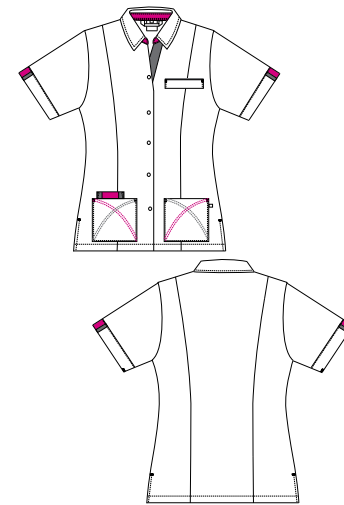
H
a
e
n

Damesjasje Peggy



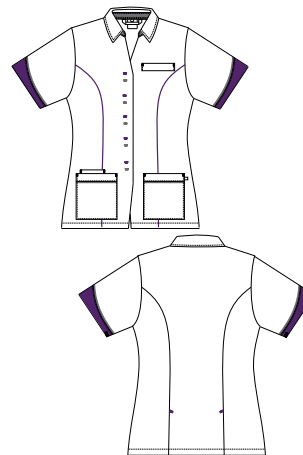
Damesjasje Indy - 74021/690 - Kleurnummer: 9260

Licht getailleerd - drukknopsluiting - opvallende kraag - diverse contrastdelen
paspelzakje op borst - 2 opgestikte zakken - telefoonzakje - 2 zijsplitjes
Kleur: Wit met metro blue en royal blue contrast
Kwaliteit: 65% polyester/ 35% katoen, ca. 215 gr/m2
Maatvoering: XS t/m 3XL - Lengte: ca. 70 cm



Damesjasje Elien - 74004/690 - Kleurnummer: 9110

Licht getailleerd - drukknopsluiting - opvallende kraag - diverse contrastdelen
paspelzakje op borst - 2 opgestikte zakken met contraststiksel - telefoonzakje
2 zijsplitjes
Kleur: Wit met shocking pink en lava contrast
Kwaliteit: 65% polyester/ 35% katoen, ca. 215 gr/m2
Maatvoering: XS t/m 2XL - Lengte: ca. 75 cm



Damesjasje Chanel - 74002/690 - Kleurnummer: 9160

Licht getailleerd - verdeckte drukknopsluiting - opvallende kraag - diverse
contrastdelen en contrasterende trenzen - piping om de getailleerde vorm te
benadrukken - paspelzakje op borst - 2 opgestikte zakken - telefoonzakje
2 splitjes aan de achterzijde
Kleur: Wit met purple en lava contrast
Kwaliteit: 65% polyester/ 35% katoen, ca. 215 gr/m2
Maatvoering: XS t/m 2XL - Lengte: ca. 75 cm



Damesjasje Teuni - 74029/600 - Kleurnummer: 9088

Licht getailleerd - drukknopsluiting - opvallende kraag - diverse contrastdelen
lijst met piping - paspelzakje op borst - 2 opgestikte zakken met contrastdelen
telefoonzakje - 2 zijsplitjes
Kleur: Wit met steel grey en purple passion contrast
Kwaliteit: 65% polyester/ 35% katoen, ca. 215 gr/m2
Maatvoering: XS t/m 3XL - Lengte: ca. 70 cm



74600/600 - Kleurnummer: 9610
Kleur: Wit met sulfur yellow contrast



74600/600 - Kleurnummer: 9000
Kleur: Wit met teredo sun contrast



74600/600 - Kleurnummer: 9124
Kleur: Wit met shocking pink contrast



74600/600 - Kleurnummer: 9122
Kleur: Wit met charcoal contrast



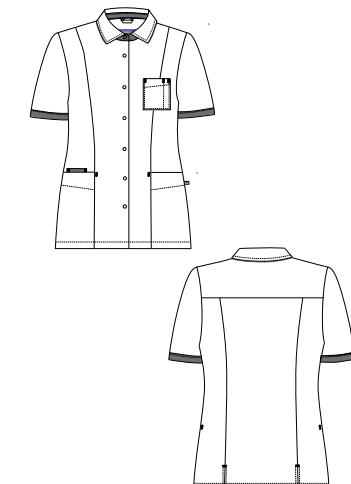
74600/600 - Kleurnummer: 9125
Kleur: Wit met magic azur contrast



74600/600 - Kleurnummer: 9123
Kleur: Wit met royal blue contrast

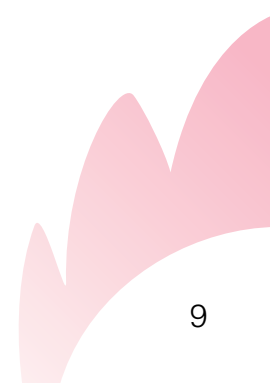


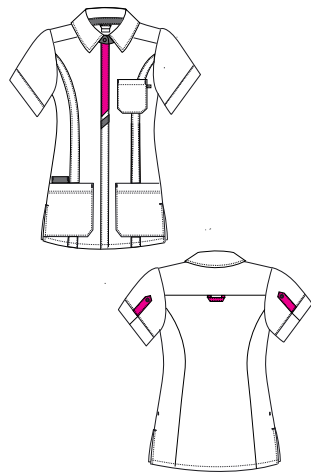
74600/600 - Kleurnummer: 9121
Kleur: Wit met orient pink contrast



Damesjasje Fijke - 74600/600

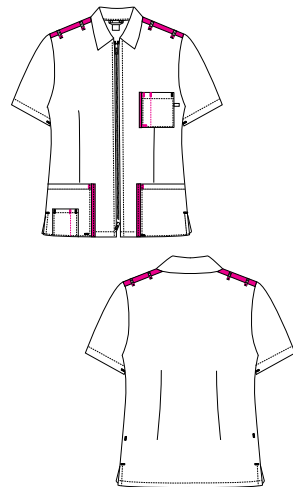
Getailleerd - drukknoopsluiting - opvallende kraag - diverse contrastdelen - borstzakje - ingezette zakken - telefoonzakje - 2 splitjes aan de achterzijde
Kwaliteit: 65% polyester/ 35% katoen, ca. 215 gr/m2. Maatvoering: XS t/m 3XL - Lengte: ca. 70 cm





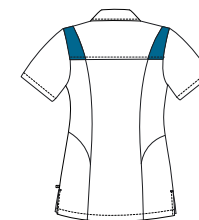
Damesjasje Peggy - 74031/600 - Kleurnummer: 9087

Getailleerd - verdekte drukknopsluiting - opvallende kraag
diverse contrastdelen - borstzakje - 2 opgestikte zakken
telefoonzakje - 2 zijsplitjes
Kleur: Wit met charcoal en shocking pink contrast
Kwaliteit: 65% polyester/ 35% katoen, ca. 215 gr/m2
Maatvoering: XS t/m 3XL - Lengte: ca. 75 cm



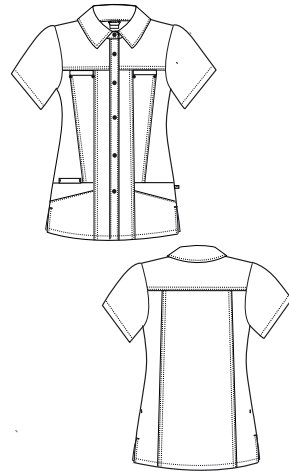
Damesjasje Coco - 74432/670 - Kleurnummer: 9070

Licht getailleerd - 2-weg ritssluiting - opvallende kraag
contrast op zakken en epauletten - borstzakje met pennenzakje
2 opgestikte zakken - telefoonzakje - 2 zijsplitjes
Kleur: Wit met shocking pink contrast
Kwaliteit: 65% polyester/ 35% katoen, ca. 215 gr/m2
Maatvoering: XS t/m 3XL - Lengte: ca. 70 cm



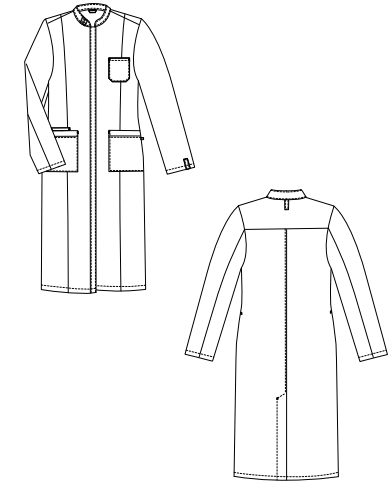
Damesjasje Josie - 74603/600 - Kleurnummer: 9610

Getailleerd - 2 weg ritssluiting - reverkraag - contrastdelen op schouder
paspelzakje op borst - ingezette zakken - telefoonzakje - 2 zijsplitjes
Kleur: Wit met peacock contrast
Kwaliteit: 65% polyester/ 35% katoen, ca. 215 gr/m2
Maatvoering: XS t/m 3XL - Lengte: ca. 70 cm



Damesjasje Kara - 74033/181 - Kleurnummer: 6100

Getailleerd - drukknoopsluiting - opvallende kraag - jeanslook - moderne borstzakjes met rivets - 2 opgestikte zakken - telefoonzakje - 2 zijsplitjes
Kleur: Wit
Kwaliteit: 65% polyester/ 35% katoen, ca. 215 gr/m2
Maatvoering: XS t/m 3XL - Lengte: ca. 70 cm



Damesdokterjas Daphne - 74604/230 - Kleurnummer: 6100

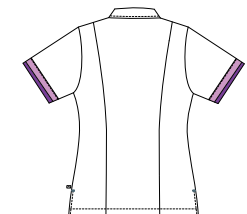
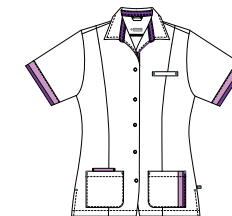
Getailleerd - verdekte drukknoopsluiting - opstaande boord
lange mouw - borstzakje - 2 opgestikte zakken - loopsplit midden achter
Kleur: Wit
Kwaliteit: 65% polyester/ 35% katoen, ca. 245 gr/m2
Maatvoering: XS t/m 3XL - Lengte: ca. 105 cm



NEW



NEW



74605/600 - Kleurnummer: 9291

Kleur: Wit met magenta en shocking pink contrast

74605/600 - Kleurnummer: 9561

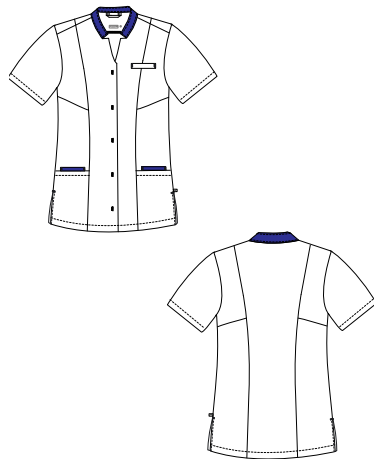
Kleur: Wit met sulfur yellow en charcoal contrast

74605/600 - Kleurnummer: 9610

Kleur: Wit met petunia en lilac contrast

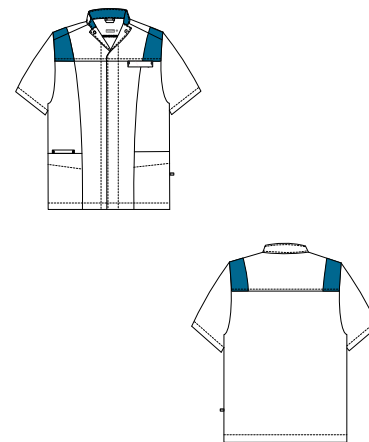
Damesjasje Bente - 74605/600

Getailleerd - drukknoopsluiting - opvallende kraag - diverse contrastdelen - paspelzakje op borst - 2 opgezette zakken - telefoonzakje - 2 zijsplitjes
Kwaliteit: 65% polyester/ 35% katoen, ca. 215 gr/m2. Maatvoering: XS t/m 3XL - Lengte: ca. 70 cm



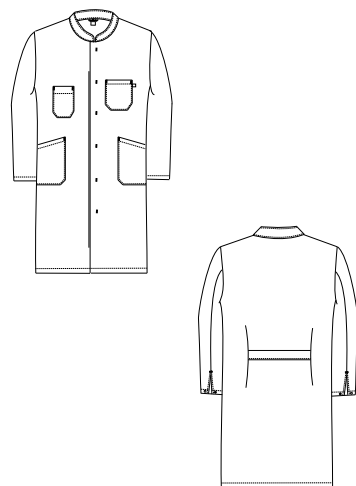
Damesjasje Mandy - 74610/600 - Kleurnummer: 9610

Getailleerd - verdekte drukknopsluiting - moderne kraag - diverse contrastdelen
paspelzakje op borst - 2 ingezette zakken - telefoonzakjes - 2 zijsplitjes
Kleur: Wit met royal blue contrast
Kwaliteit: 65% polyester/ 35% katoen, ca. 215 gr/m²
Maatvoering: XS t/m 3XL - Lengte: ca. 70 cm



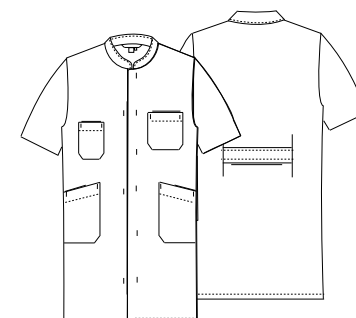
Herenjasje Addy - 72053/600 - Kleurnummer: 9610

Rechtvallend - verdekte drukknopsluiting - opstaande boord
contrastdelen op schouders en in kraag - paspelzakje op borst
2 opgestikte zakken - telefoonzakje
Kleur: Wit met peacock contrast
Kwaliteit: 65% polyester/ 35% katoen, ca. 245 gr/m²
Maatvoering: 46 t/m 62 - Lengte: ca. 80 cm



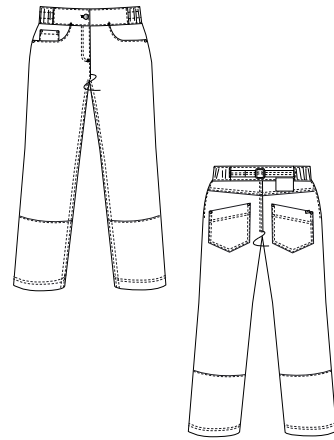
Herendoktersjas Ramon - 72010/160 - Kleurnummer: 6100

Rechtvallend - verdekte drukknopsluiting - lange mouw met verstelbare
manchetten d.m.v. drukknop - opstaande boord - borstzakje - 1 stethoscoopzakje
2 opgestikte zakken - rugceintuur
Kleur: Wit
Kwaliteit: 65% polyester/ 35% katoen, ca. 245 gr/m²
Maatvoering: 46 t/m 62 - Lengte: ca. 103 cm



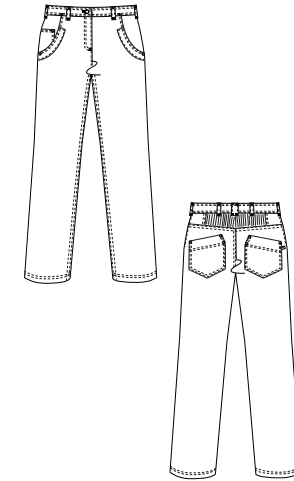
Herendoktersjas Marcel - 72011/160 - Kleurnummer: 6100

Rechtvallend - verdekte drukknopsluiting - korte mouw - opstaande boord
borstzakje - 1 stethoscoopzakje - 2 opgestikte zakken - rugceintuur
Kleur: Wit
Kwaliteit: 65% polyester/ 35% katoen, ca. 245 gr/m²
Maatvoering: 46 t/m 62 - Lengte: ca. 103 cm



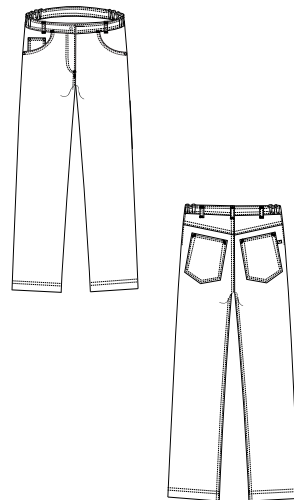
Damesbroek Sarah - 74036/181 - Kleurnummer: 6100

3/4 lengte - deels elastische tailleband verstelbaar d.m.v. gesp
 2 steekzakken - 2 achterzakken - gulpritsluiting - 2 knopen
 rivets - deelnaad op de pijpen
 Kleur: Wit
 Kwaliteit: 65% polyester/ 35% katoen, ca. 215 gr/m²
 Maatvoering: 34 t/m 52 - Binnenbeenlengte: ca. 58 cm.



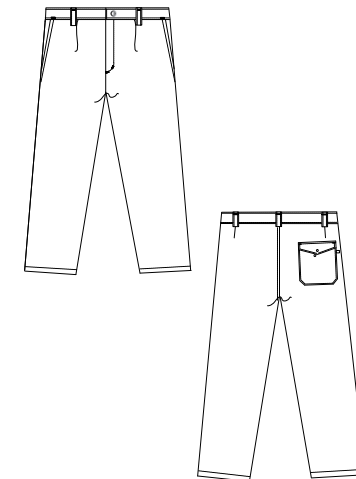
Damesbroek Kayla - 74037/181 - Kleurnummer: 6100

Normale tailleband - 7 riemlussen - gulp ritsluiting
 tricot deel achterzijde - 2 steekzakken - 2 achterzakken - rivets
 Kleur: Wit
 Kwaliteit: 65% polyester/ 35% katoen, ca. 215 gr/m²
 Maatvoering: 34 t/m 52 - Binnenbeenlengte: ca. 82 cm.



Damesbroek Tatum - 74038/181 - Kleurnummer: 6100

Deels elastische tailleband - 5 riemlussen - gulp ritsluiting
 2 steekzakken - 2 achterzakken - rivets
 Kleur: Wit
 Kwaliteit: 65% polyester/ 35% katoen, ca. 215 gr/m²
 Maatvoering: 34 t/m 52 - Binnenbeenlengte: ca. 82 cm.



Herenpantalon Peter - 72080/160 - Kleurnummer: 6100

Normale tailleband - 1 bandplooï - 5 riemlussen
 gulp ritsluiting - 2 steekzakken - 1 achterzak met klep
 Kleur: Wit
 Kwaliteit: 65% polyester/ 35% katoen, ca. 245 gr/m²
 Maatvoering: 46 t/m 62 - 45 t/m 55 - Binnenbeenlengte: ca. 87 cm

High Line

De High Line collectie brengt nog meer kleur aan binnen onze collectie. Modieuze kleuren geven bijvoorbeeld het jasje Kara een unieke uitstraling. Dit jasje is in 11 verschillende kleuren standaard leverbaar! Of heeft u liever het jasje Fadma? Dit jasje is standaard leverbaar in 4 kleuren. Verder biedt deze collectie gekleurde herenjasjes en een jeanslook broek voor de dames. Deze broek is uitstekend te combineren met de Kara en de Fadma.



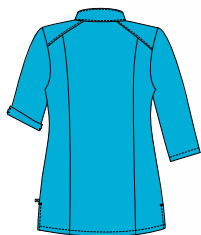
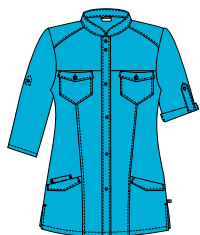
H
a
e
n

Damesjasje Fadma



Damesjasje Fadma - 74608

Getailleerd - drukknopsluiting - opstaande boord
 jeanslook - 3/4 verstelbare mouw - moderne borstzakjes
 2 ingezette zakken - telefoonzakje - 2 zijsplitjes
 Kwaliteit: 65% polyester/ 35% katoen, ca. 215 gr/m2
 Maatvoering: XS t/m 3XL - Lengte: ca. 70 cm



74608/202 - Kleurnummer: 7600
 Kleur: Shocking pink

74608/270 - Kleurnummer: 0300
 Kleur: Royal blue

74608/202 - Kleurnummer: 4400
 Kleur: Guessbrown

74608/202 - Kleurnummer: 0410
 Kleur: Magic azur



74607/600 - Kleurnummer: 9561
 Kleur: Wit met sulfur yellow en charcoal contrast



74607/600 - Kleurnummer: 9000
 Kleur: Wit met deep purple en water blue contrast

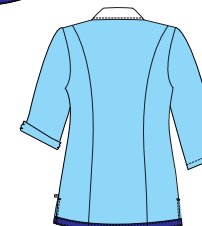
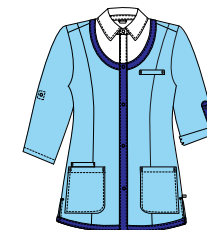
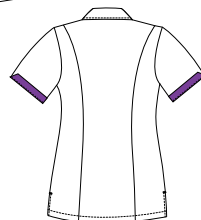
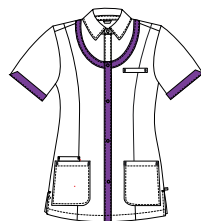


74607/600 - Kleurnummer: 9610
 Kleur: Wit met eau de nil en peacock contrast



Damesjasje Zoë - 74607/600

Getailleerd - drukknopsluiting - opstaande boord diverse contrastdelen - paspelzakje op borst - 2 ingezette zakken - telefoonzakje - opgestikt zakje - 2 zijsplitjes
 Kwaliteit: 65% polyester/ 35% katoen, ca. 215 gr/m2
 Maatvoering: XS t/m 3XL - Lengte: ca. 70 cm



Damesjasje Carlijn - 74611/600 - Kleurnummer: 9610

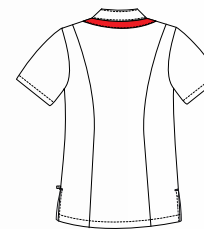
Getailleerd - drukknopsluiting - reverkraag - opvallende kraag - diverse contrastdelen omslagmouw - paspelzakje op borst - 2 opgestikte zakken - telefoonzakje - 2 zijsplitjes
 Kleur: Wit met purple passion contrast
 Kwaliteit: 65% polyester/ 35% katoen, ca. 215 gr/m2
 Maatvoering: XS t/m 3XL - Lengte: ca. 70 cm

Damesjasje Wietske - 74612/600 - Kleurnummer: 9020

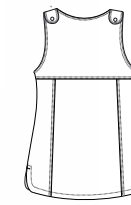
Getailleerd - drukknopsluiting - reverkraag - klassieke uitstraling - diverse contrastdelen 3/4 verstelbare mouw - paspelzakje op borst - 2 opgestikte zakken - telefoonzakje - 2 zijsplitjes
 Kleur: Sky blue met royal blue en wit contrast
 Kwaliteit: 65% polyester/ 35% katoen, ca. 215 gr/m2
 Maatvoering: XS t/m 3XL - Lengte: ca. 70 cm



Damesjasje Lieke - 74606/600 - Kleurnummer: 9322
 Getailleerd - verdekte drukknopsluiting - moderne kraag
 diverse contrastdelen - paspelzakje op borst
 2 ingezette zakken telefoonzakjes - 2 zijsplitjes
 Kleur: Eau de nil met peacock contrast
 Kwaliteit: 67% polyester/ 33% katoen, ca. 195 gr/m2
 Maatvoering: XS t/m 3XL - Lengte: ca. 70 cm



Damesjasje Kirsty - 74609/600 - Kleurnummer: 9610
 Getailleerd - licht asymmetrische drukknopsluiting
 opstaande boord - eigentijds contrast - paspelzakje op
 borst - 2 ingezette zakken - 2 telefoonzakjes - 2 zijsplitjes
 Kleur: Wit met dane red contrast
 Kwaliteit: 65% polyester/ 35% katoen, ca. 215 gr/m2
 Maatvoering: XS t/m 3XL - Lengte: ca. 70 cm



Tuniek Kiran - 74601/010 - Kleurnummer: 6200
 Getailleerd - drukknopsluiting
 2 opgestikte zakken - 2 zijsplitjes
 Kleur: Zwart
 Kwaliteit: 67% polyester/ 33% katoen, ca. 195 gr/m2
 Maatvoering: XS t/m 2XL - Lengte: ca. 70 cm



Zie pagina 11

Damesjasje Kara - 74033

Getailleerd - drukknopsluiting - opvallende kraag
jeanslook - moderne borstzakjes met rivets
2 opgestikte zakken - telefoonzakje - 2 zijsplitjes
Maatvoering: XS t/m 3XL - Lengte: ca. 70 cm



NEW

STRETCH

74033/039 - Kleurnummer: 6200
Kleur: Black cross
Kwaliteit: 56% polyester/ 42% katoen/
2% elasthan, ca. 220 gr/m2

74033/202 - Kleurnummer: 1250
Kleur: Purple passion
Kwaliteit: 65% polyester/ 35%
katoen, ca. 215 gr/m2

74033/202 - Kleurnummer: 0410
Kleur: Magic azur
Kwaliteit: 65% polyester/ 35%
katoen, ca. 215 gr/m2

74033/000 - Kleurnummer: 1200
Kleur: Lilac
Kwaliteit: 65% polyester/ 35%
katoen, ca. 215 gr/m2

74033/202 - Kleurnummer: 7600
Kleur: Shocking pink
Kwaliteit: 65% polyester/ 35%
katoen, ca. 215 gr/m2



H
a
e
n

H
i
g
h



74033/181 - Kleurnummer: 7650
Kleur: Orient pink
Kwaliteit: 65% polyester/ 35%
katoen, ca. 215 gr/m2



74033/179 - Kleurnummer: 0330
Kleur: Blue cross
Kwaliteit: 60% katoen/ 40% polyester,
ca. 185 gr/m2



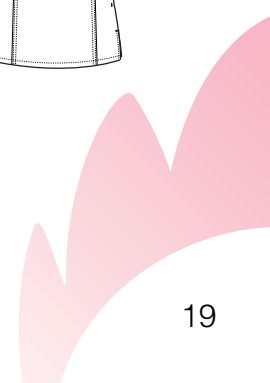
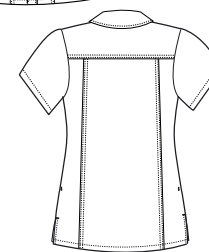
74033/010 - Kleurnummer: 6200
Kleur: Zwart
Kwaliteit: 67% polyester/ 33%
katoen, ca. 195 gr/m2



74033/179 - Kleurnummer: 3330
Kleur: Grey cross
Kwaliteit: 60% katoen/ 40%
polyester, ca. 185 gr/m2



74033/010 - Kleurnummer: 0600
Kleur: Navy
Kwaliteit: 67% polyester/ 33%
katoen, ca. 195 gr/m2





Herenjasje Karel - 72051/179 - Kleurnummer: 3330
Rechtvallend - drukknoopsluiting - openvallende kraag
jeanslook moderne borstzakjes met rivets
2 opgestikte zakken telefoonzakje - 2 zijsplitjes
Kleur: Grey cross
Kwaliteit: 60% katoen/ 40% polyester, ca. 185 gr/m2
Maatvoering: S t/m 2XL - Lengte: ca. 82 cm



Herenjasje Karel - 72051/181 - Kleurnummer: 6100
Kleur: Wit
Kwaliteit: 65% polyester/ 35% katoen, ca. 215 gr/m2

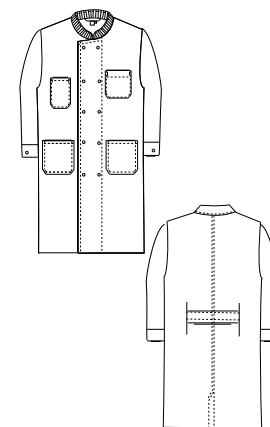


Herenjasje Karel - 72051/179 - Kleurnummer: 0330
Kleur: Blue cross
Kwaliteit: 60% katoen/ 40% polyester, ca. 185 gr/m2





Herenjasje Karel



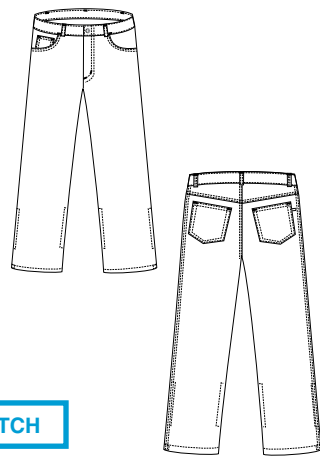
Herendoktersjas Simon - 71010/080 - Kleurnummer: 6100

Rechtvallend - 2-rij 4-gaats knoopsluiting - lange mouw met verstelbaar manchet d.m.v. knoop - opstaande boord - borstzakje - 1 stethoscoopzakje - 2 opgestikte zakken - rugceintuur - loopsplit midden achter

Kleur: Wit

Kwaliteit: 100% katoen satijnbinding, ca. 245 gr/m2

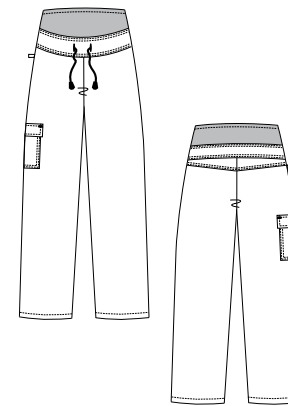
Maatvoering: 46 t/m 62 - Lengte: ca. 112 cm



STRETCH

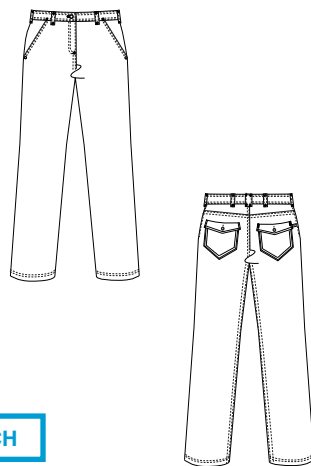
Damesbroek Maxim - 74510/000 - Kleurnummer: 6100

Normale tailleband - 5 riemslussen - gulp ritssluiting - 2 steekzakken
 telefoonzakje - 2 achterzakken - 5-pocket - lengte verstelbaar op 5 lengtes
 Kleur: Wit
 Kwaliteit: Evolution Relax 60% polyester/ 35% katoen/ 5% elasthan, ca. 215 gr/m2
 Maatvoering: 36 t/m 48 - Lengte: Verstelbaar



Zwangerschapsbroek Rian - 74521/610 - Kleurnummer: 9730

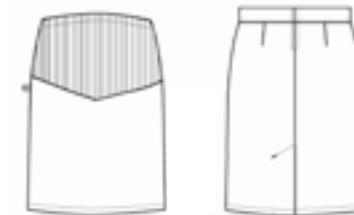
Tricot bovendeeel - afsluitkoord - dijbeenzak
 Kleur: Wit
 Kwaliteit: 65% polyester/ 35% katoen, ca. 215 gr/m2
 Maatvoering: XS t/m XL - Binnenbeenlengte: ca. 80 cm



STRETCH

Damesbroek Penny - 74613/039 - Kleurnummer: 6200

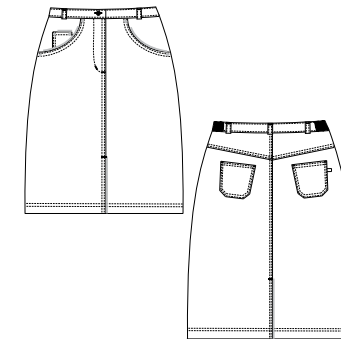
Normale tailleband - 5 riemslussen - gulp ritssluiting - 2 steekzakken
 2 achterzakken - stretch - jeanslook
 Kleur: Black cross
 Kwaliteit: 56% polyester/ 42% katoen/ 2% elasthan, ca. 220 gr/m2
 Maatvoering: 34 t/m 52 - Binnenbeenlengte: ca. 82 cm



STRETCH

Zwangerschapsrok Emma - 74509/650 - Kleurnummer: 9580

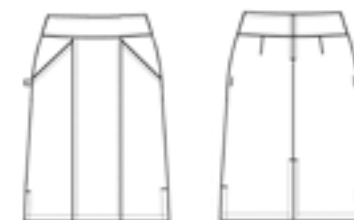
Deels elastische tailleband - tricot bovendeeel - ritssluiting - loopsplit middenachter
 Kleur: Wit
 Kwaliteit: Evolution Relax 60% polyester/ 35% katoen/ 5% elasthan, ca. 215 gr/m2
 Maatvoering: S t/m XL - Lengte: ca. 60 cm



Damesrok Rita - 74412/240 - Kleurnummer: 6100

Deels elastische tailleband - 5 riemlussen - jeansmodel, 5-pocket
gulf ritssluiting - 4 zakken met rivets - telefoonzakje - loopsplit middenachter
Kleur: Wit

Kwaliteit: 65% polyester/ 35% katoen, ca. 215 gr/m²
Maatvoering: 36 t/m 50 - Lengte: ca. 65 cm



STRETCH

Damesrok Marloes - 74506/000 - Kleurnummer: 6100

Verlaagde tailleband - ritssluiting - 2 steekzakken
loopsplit midden achter en aan beide zijden
Kleur: Wit

Kwaliteit: Evolution Relax 60% polyester/ 35% katoen/ 5% elasthan, ca. 215 gr/m²
Maatvoering: 36 t/m 52 - Lengte: ca. 80 cm

Polo Luxe

Polo Luxe Ladies - 80371/810

Getailleerd - nektape - 4 kunststof knopen - carbon finish - zachte touch pique - dubbel gestikt

Kwaliteit: 50% polyester/ 50% katoen
210 gr/m2, 60 gr, wasbaar

Maatvoering: S t/m 2XL

Polo Luxe Men - 80372/810

Nektape - 3 kunststof knopen - carbon finish - zachte touch - pique - dubbel gestikt

Kwaliteit: 50% polyester/ 50% katoen
210 gr/m2, 60 gr, wasbaar

Maatvoering: S t/m 3XL





Polo Luxe Ladies - 80371/810 - 9020
Polo Luxe Men - 80372/810 - 9020
Kleur: Hemelsblauw



Polo Luxe Ladies - 80371/810 - 9120
Polo Luxe Men - 80372/810 - 9120
Kleur: Lila



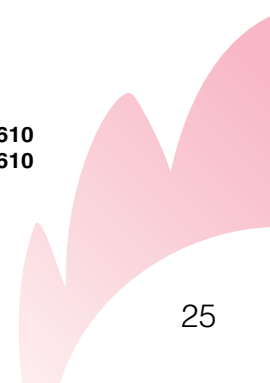
Polo Luxe Ladies - 80371/810 - 9570
Polo Luxe Men - 80372/810 - 9570
Kleur: Fuchsia



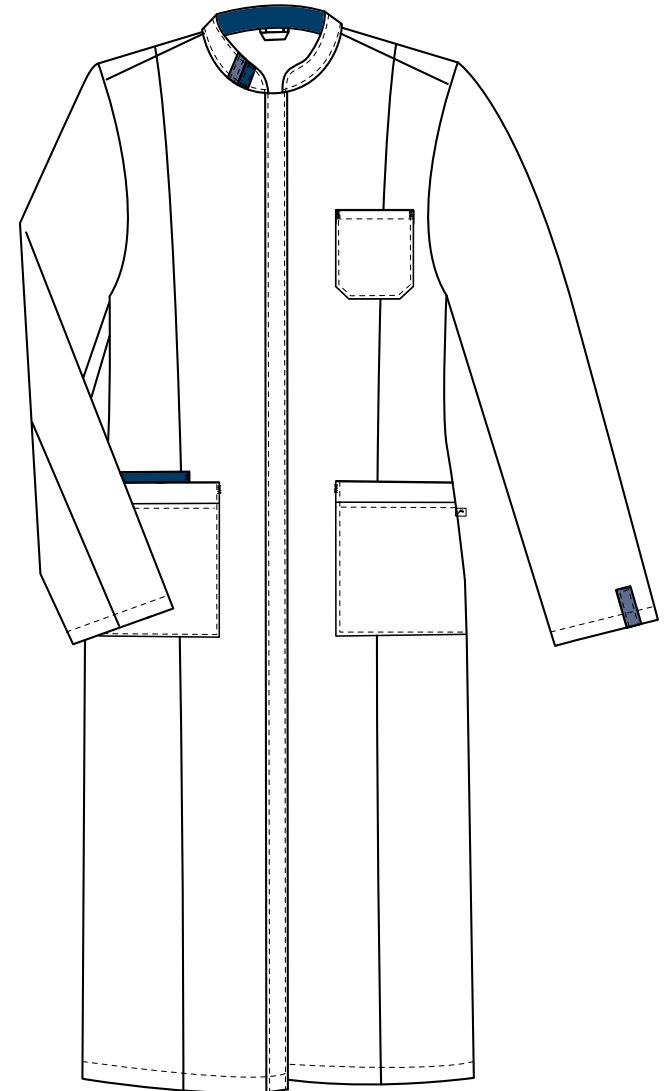
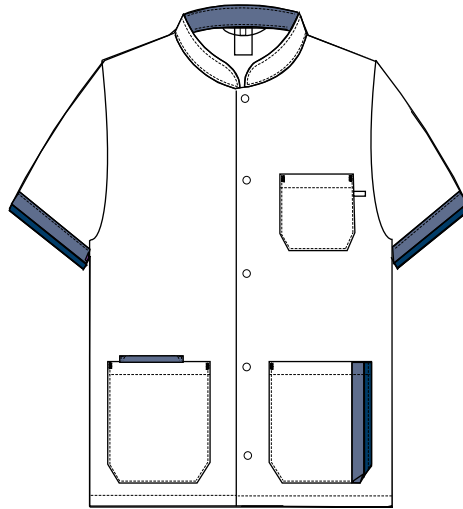
Polo Luxe Ladies - 80371/810 - 9230
Polo Luxe Men - 80372/810 - 9230
Kleur: Appelgroen



Polo Luxe Ladies - 80371/810 - 9610
Polo Luxe Men - 80372/810 - 9610
Kleur: Wit



Haen op maat!



H
a
e
n

Met Haen op maat! bieden wij de mogelijkheid om uw klant te voorzien van een volledig pakket in de huisstijl van zijn of haar organisatie. Dit is bij Haen kleding al mogelijk vanaf 50 stuks per model!

Hoe werkt het?

U kunt uw eigen pakket samenstellen in 3 eenvoudige stappen.

- U kiest samen met uw klant welke modellen uit de Basic, Trend of High Line geschikt zijn als basis voor de klant specifieke collectie.
- Uit onze kleurenkaart kunt u een selectie maken voor de kleur(en) die het meest aansluiten op de wensen/huisstijl van uw klant. Wanneer u deze aan ons kenbaar maakt kunnen wij voor u een design tekening maken. Hierin kunt u ook het logo van uw klant verwerken zodat u het complete overzicht ontvangt.
- Na akkoord laten wij de producten voor u produceren v.a. 50 stuks per model. De levertijd bedraagt 6 – 8 weken afhankelijk van uw specifieke wensen, productiecapaciteit en beschikbaarheid van de stof.

Staat uw kleur er niet bij? Dan kunnen wij op basis van uw aanvraag een passende offerte voor u maken.

Kleurenkaart



Wit



Grey cross



Steel grey



Black cross



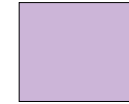
Charcoal / Lava



Purple



Petunia



Lilac



Metro blue



Blue cross



Sky blue



Water blue



Peacock



Magic azur



Eau de nil



Sulfur yellow



Teredo sun



Shocking pink



Oriënt pink



Dane red



Magenta



Purple passion



Guessbrown



Royal bleu



Navy



Zwart



H a e n

by Simon Jersey